

Plouguerneau d'Hier et d'Aujourd'hui

Association loi 1901 • Plouguerneau, Finistère



Qui sommes-nous ?



Association loi 1901 fondée en 2011 pour recenser et valoriser les patrimoines humain, naturel et bâti de la commune de Plouguerneau



75 adhérents actifs, ouverte à tous les habitants, anciens comme nouveaux arrivants



Siège social à la Mairie de Plouguerneau





Chiffres clés de l'association



75

adhérents



15

ans
d'existence



4

domaines
d'activité



1

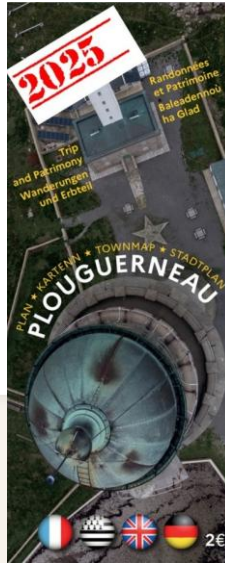
site web



Nos domaines d'action

Petit Patrimoine & Chemins

- Lavoirs, croix et calvaires
 - Consolidation, restauration
 - Inventaires photographiques et cartographiques
- A la découverte de Plouguerneau
 - Cartes de randonnées et circuits thématiques
 - Débroussaillage et balisage
 - Carte « Randonnées et Patrimoine »



Histoire & Mémoire

Publications et articles historiques (site web)

Interviews des anciens de la commune

Films sur les activités traditionnelles

Numérisation d'archives historiques

Notre méthode de travail



Des projets autonomes : chaque groupe valide son projet avec le responsable des chantiers, fait appel aux autres membres si nécessaire



Les chantiers du mardi : rendez-vous hebdomadaire ouvert à tous les bénévoles



Des rencontres régulières pour échanger sur les projets en cours et futurs - dans la bonne humeur !



Bilan 2025

Réalisations et activités de l'année





Chiffres clés 2025



40

chantiers
bénévoles



319

journées
bénévoles



53

sites
entretenus



1

randonnée
organisée



Activités & Chantiers

Chantiers réalisés

- 27 lavoirs entretenus
- 22 croix et calvaires entretenues
- 6 abords de chapelle nettoyés
- Entretien des sentiers GR 34 et circuits balisés (80 km de sentiers)
- Nettoyage à l'île Vierge et à l'île Terc'h
- Participation au débroussaillage d'Illiz Koz
- Actualisation de l'inventaire des lavoirs et de celui des croix et calvaires
- Mise à niveau du site web et refonte du visuel

3 chantiers majeurs

Le calvaire de Rann Enezi

Le lavoir de Koz Kastell

Un mur en pierres sèches de Saint-Antoine

Juillet

Tro Plouguerne (270 participants)

Novembre - décembre

Numérisation de l'ouvrage d'Eugène Guiriec
(disponible sur le site)





Le calvaire de Rann Enezi



Abimé par un engin agricole...



Il a retrouvé sa splendeur !



Le lavoir de Koz Kastell au Grouaneg

AVANT



APRÈS



Un mur en pierres sèches à Saint-Antoine



Dégagement de la chapelle de Prad Paol



📍 Signalétique pour les Symposiums



PLOUGUERNEAU

Port du Koréjou

Samedi **19** JUILLET 2025



Randonnée TRO PLOUGERNE

NOUVEAUX CIRCUITS

Plouguerneau
d'hier d'aujourd'hui

Distances et horaires de départ :

- 6 Km de 13h30 à 15h30
- 12 Km de 13h30 à 15h30
- 18 Km de 10h30 à 14h00
- 25 Km de 09h00 à 12h00

Ravitaillements sur les circuits

Animation musicale à partir de 16h00

Tarif : 5 Euros (+ 1€ de consigne gobelet facultatif),

règlement chèque / espèces. **Gratuit—de 12ans**

Infos et préinscription sur <https://plouguerneau.net>

Contact : pha29880@gmail.com



Notre site internet

Une vitrine numérique au service de la mémoire et du patrimoine de Plouguerneau



Histoire

Du 15^e siècle à nos jours,
la Grande Guerre incluse



Patrimoine

Moulins, lavoirs,
mégolithes, églises,
patrimoine maritime



Randonnées

Itinéraires balisés pour
découvrir les paysages



Vie de l'association

Activités, événements,
archives et actualités

Accessible librement · Mis à jour régulièrement · Ouvert aux contributions des habitants



Les articles historiques

Catégorie : *La grande guerre (14-18)*



Cartes Postales 14-18

Les liens d'accès aux documents sont plus bas, par année et par mois. La collection de cartes postales de René Abjean, membre de l'association a été numérisée par une dizaine [...]



PLOUGUERNEAU DANS LA GRANDE GUERRE 1914 – 1919

À l'aube de la Grande Guerre, Plouguerneau est une des plus importantes communes rurales du Finistère avec une population de près de six mille habitants. En plus des familles qui [...]



Gens de mer à Plouguerneau, au début du XXe siècle et durant la Grande Guerre

GENS DE MER à PLOUGUERNEAU, au début du XXe siècle et durant la Grande Guerre Selon le dénombrement de la population effectué au début [...]

80

Articles publiés



La Quête d'un Père

LA QUETE D'UN PERE Jean-Louis Tanguy, en mémoire de son fils Guillaume L'association SPERED BRO GWISENI a publié en 2012 un document sur Guillaume TANGUY, Guisséenn, né à Kerlouergat, soldat de [...]



5.3 – Pierre Abjean

PIERRE ABJEAN Ou la Grande Guerre des territoriaux du Finistère Né le 5 juin 1874 à Gorrekear en Plouguerneau Décédé le 23 septembre 1917 à Saint-Thomas (Marne) Mort pour la [...]



5.2 – Gabriel Nicolas

GABRIEL NICOLAS La guerre d'un soldat de 2ème classe, ou le parcours des régiments de Guingamp durant la Grande Guerre. Né le 9 novembre 1892 à Kerrieg en Plouguerneau Décédé [...]



Les croix et calvaires



Rann Enery (EGU106)

Coordonnées : 48.596284 - 4.495567

Datation : XIX s.

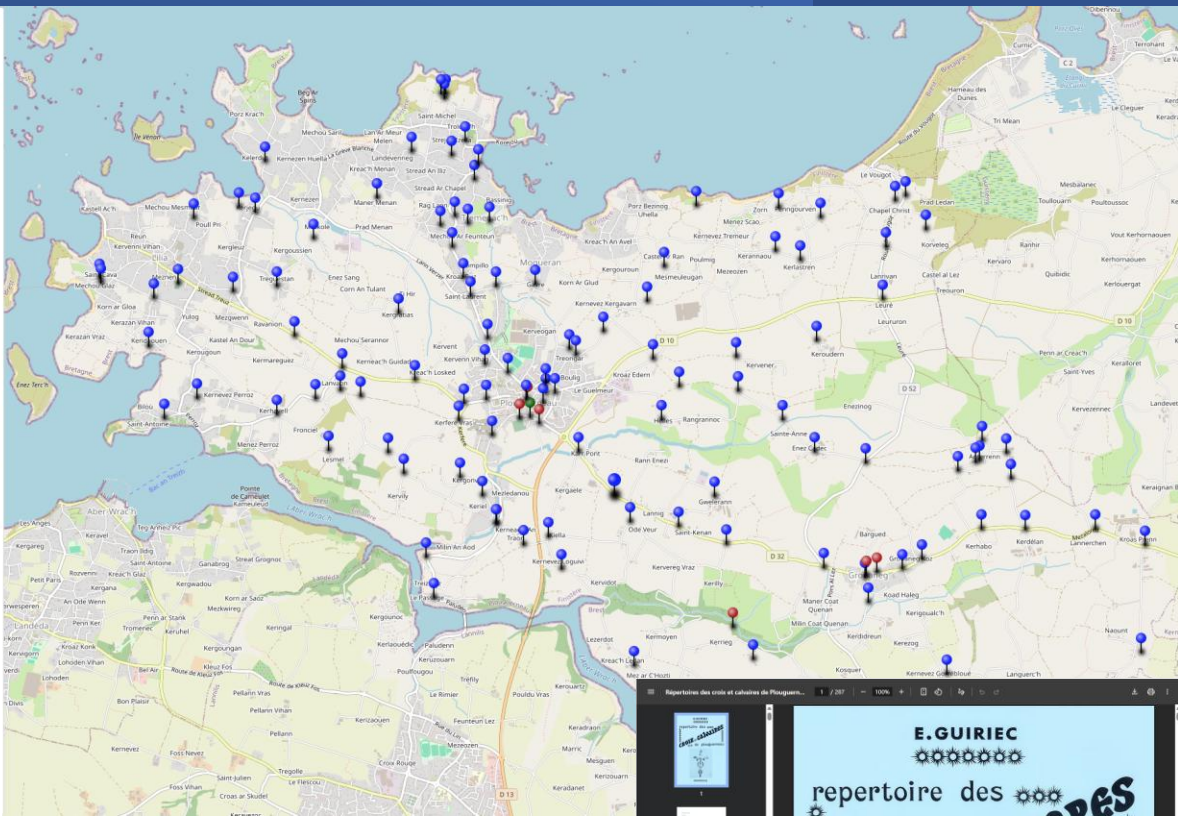


La photo est de 2025

Deux appellations : « kroaz an yugaligo » (« la croix des petits enfants ») - on ne sait pas pourquoi -, et « kroaz an Esklob » (« la croix de l'école ») - et c'est à des explications. Cette croix présente en effet, sur le socle, les armoiries de Monseigneur Testard du Cosquer.

130

Croix et calvaires



Repertoire des croix et calvaires de Plouguerneau...

E. GUIRIEC

repertoire des

CROIX et CALVAIRES

de plouguerneau



Les lavoirs

NAVIGATION RAPIDE (REZ LAVOIRS)

TOUS COMMUNALE PRIVE DESABRIE

Anterren Divras Foubouchou Pencil Groumag Groumag Kiz Hellez Kiar Port n°1 Kiar Port n°2 Kastell ar Rann (Toul Vraz)

Anterren

Ouvrage Lavoir, croix
Statut Communal
Dimensions 9,50 m x 4,20 m
Matériaux Ciment
État Bon état, eau, entretien

La photo est de 2025



Kreac'h an Avel

Ouvrage : Lavoir
Statut : Communal
Coordonnées : 48.620341, -4.497503



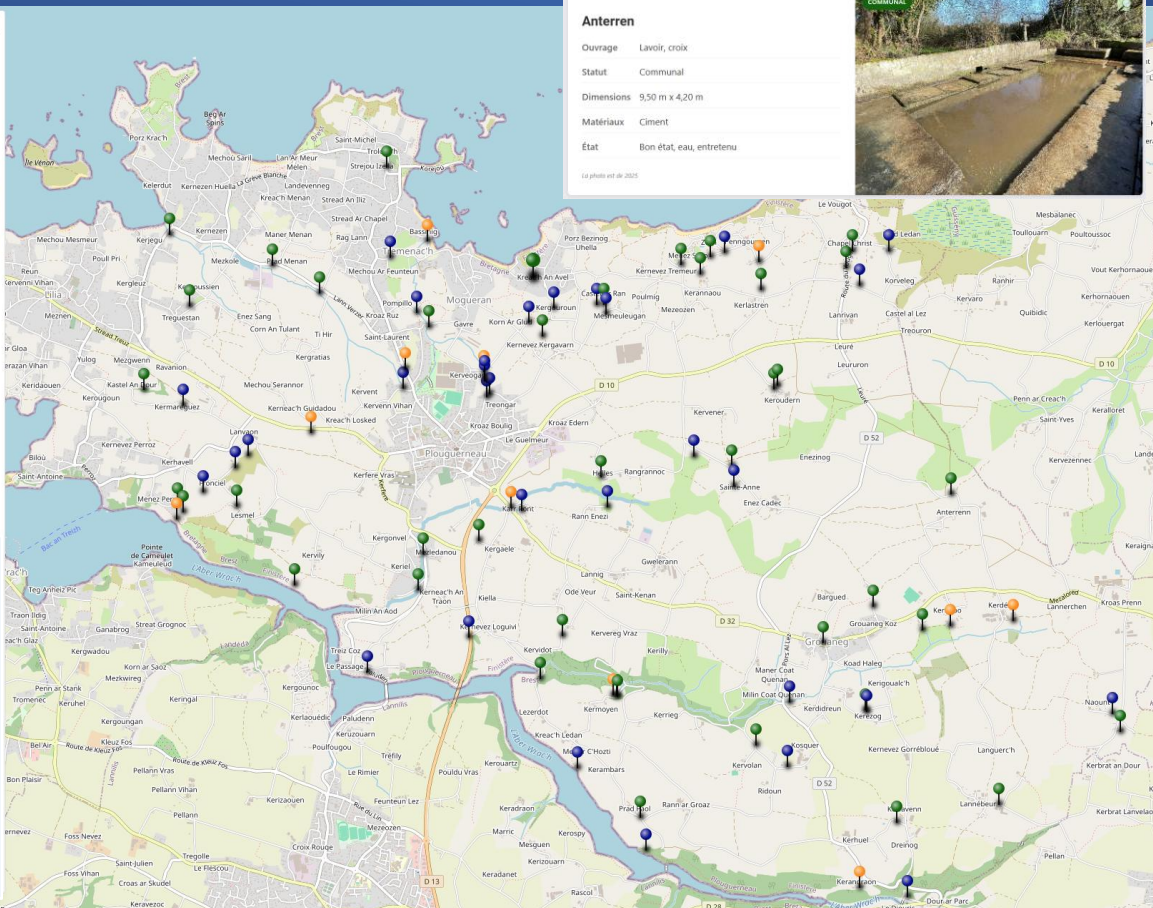
La photo est de 2025

Dimensions : 4,20 m x 1,90 m
Matériaux : Pierres, ciment
État : Bon état, eau, entretien

[Plus sur Plouguerneau.net](https://plouguerneau.net)

83

Lavoirs recensés





Les circuits balisés

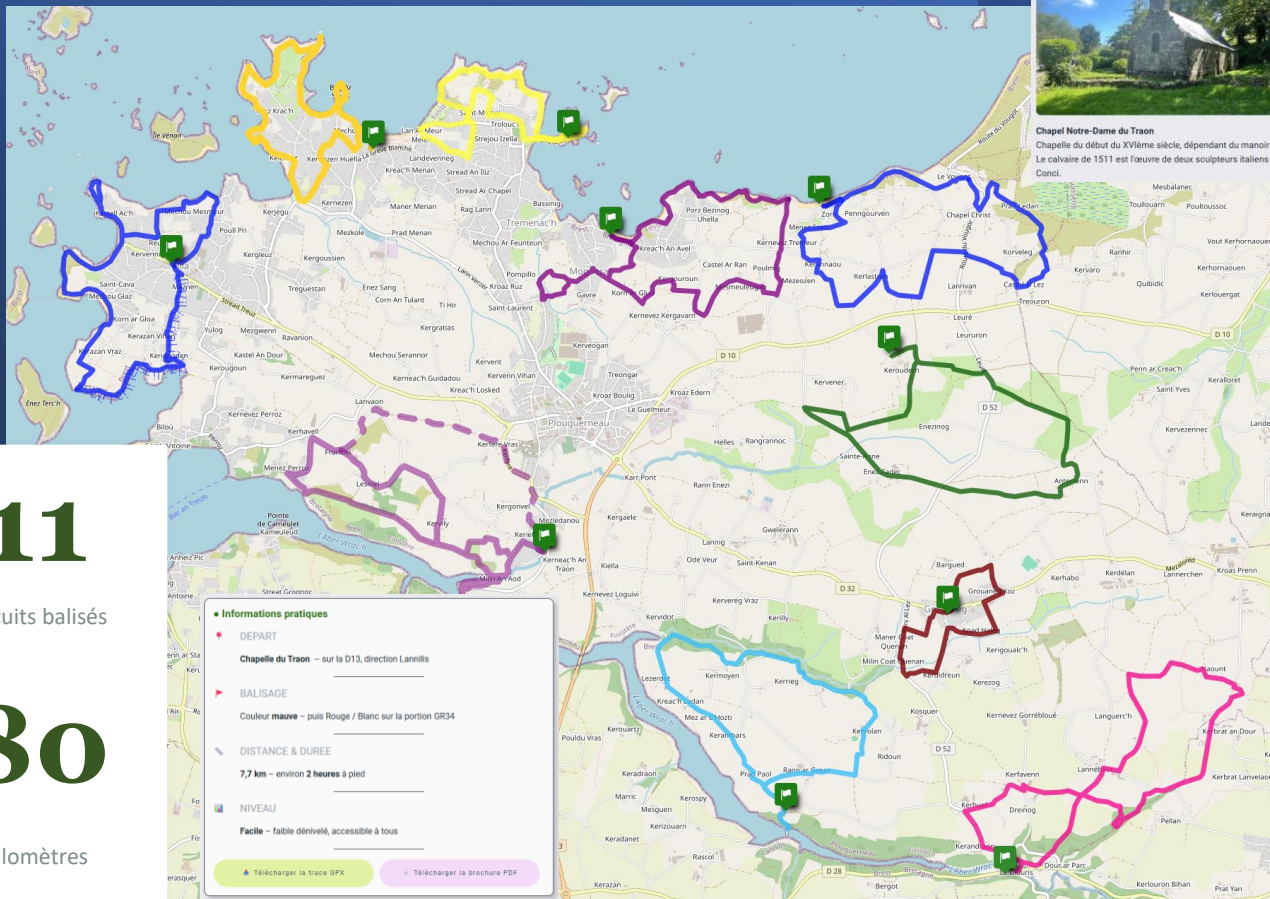
Patrimoine à découvrir

Sites remarquables sur le trajet



Chapel Notre-Dame du Træon

Chapelle du début du XVIème siècle, dépendant du manoir de Ranigro. Le calvaire de 1511 est l'oeuvre de deux sculpteurs italiens Toinas et Conchi.



11

Circuits balisés

80

Kilomètres



Vie de l'association



L'association ▾ Activités ▾ Histoire ▾ Patrimoine ▾ Plouguerneau ▾ Randonnées ▾ Le Forum PHA

Dernières nouvelles de l'association ...

Évènements à venir

MAR Toute la journée

25 Tro Plouguerne 2026 !

[Voir le calendrier](#)



**24 mars 2026 : Iliz Koz,
Kervolan**

🔨 Les chantiers du mardi continuent ! Cette semaine, nos équipes étaient à pied d'œuvre du côté de Kervolan pour l'entretien du chemin. Un travail toujours aussi précieux pour garder ces passages accessibles [...]



**17 mars 2026 : Iliz Koz,
Lezerdot**

Activités du mardi à PHA – encore une belle mobilisation ! Comme chaque semaine, nos bénévoles étaient sur le pont pour faire avancer plusieurs chantiers. Le gros de la troupe s'est [...]



**10 mars 2026 : Lezerdot,
Faubourchou, Saint-Laurent**

Mardi dernier, 19 bénévoles étaient au rendez-vous dès 9h à la maison communale 📍 pour une nouvelle matinée consacrée au patrimoine de notre commune. Comme toujours, bonne humeur et efficacité [...]

Perspectives 2026



Poursuivre les chantiers hebdomadaires du mardi



Actualiser l'inventaire du patrimoine archéologique, religieux et maritime (les moulins, les mégalithes, les stèles gauloises)



Nouvelles randonnées thématiques (terre & mer)





Merci à tous nos bénévoles !



*Une année riche en découvertes, en rencontres et en actions pour la préservation
du patrimoine de Plouguerneau.*

*Notre association est ouverte à tous les habitants de Plouguerneau.
Vous avez des idées ? N'hésitez pas à en parler !*

Association loi 1901 – Plouguerneau, Finistère

<https://plouguerneau.net>